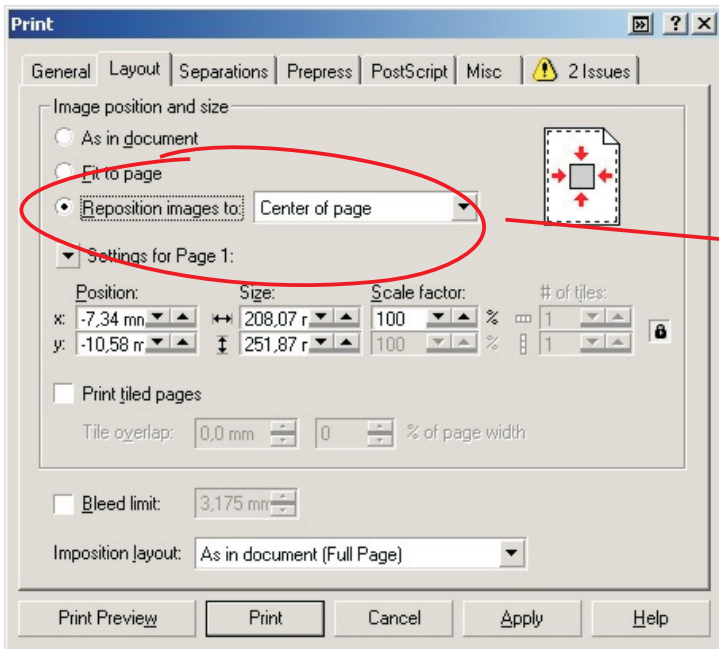
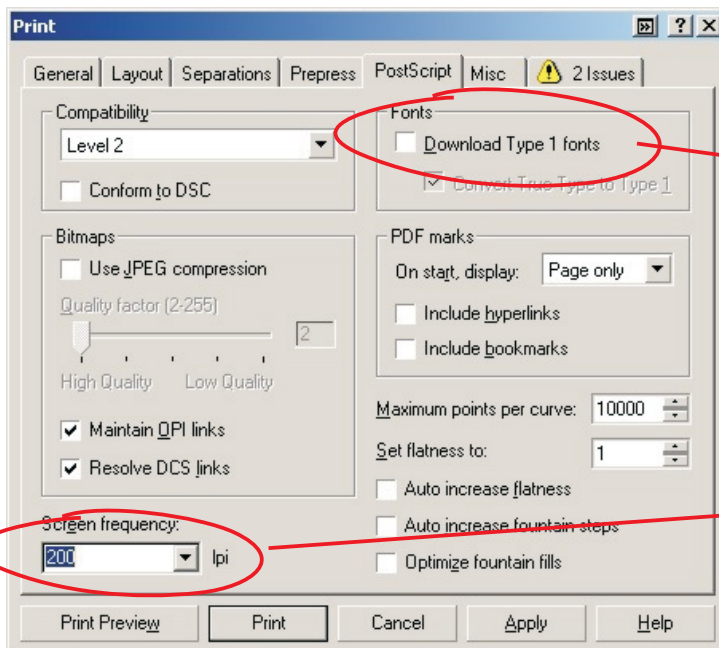


Wählen Sie den Drucker OKI C9500(PS)

Aktivieren Sie die Option "Print to file"

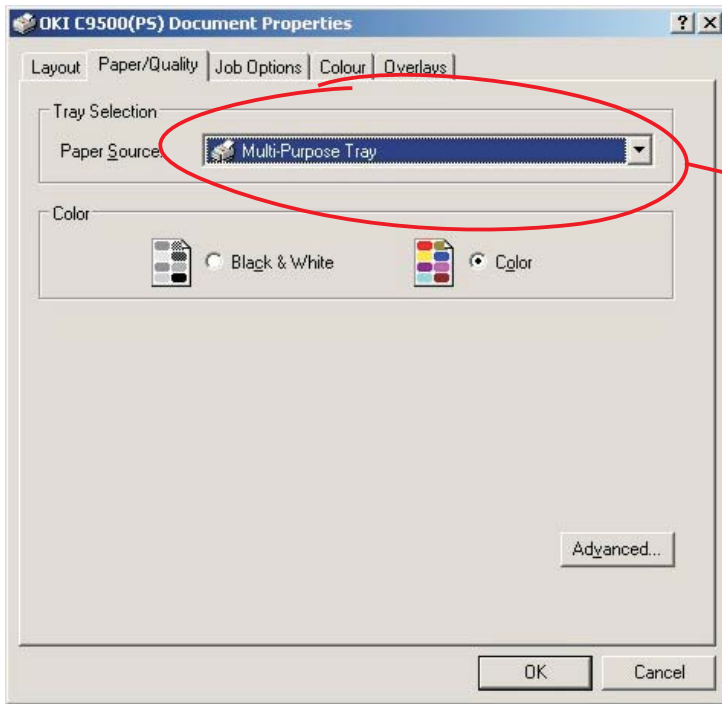


Verwenden Sie die Option Reposition images to Center of page

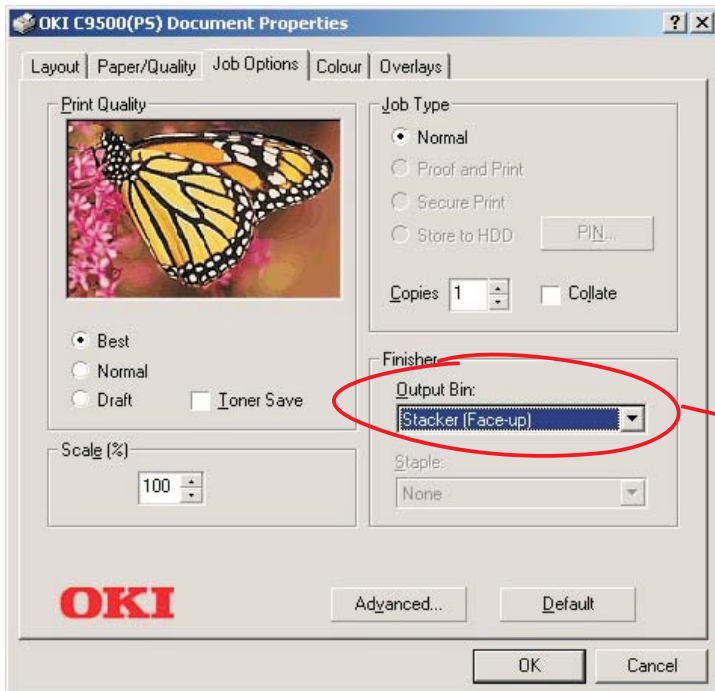


Download fonts ausschließen

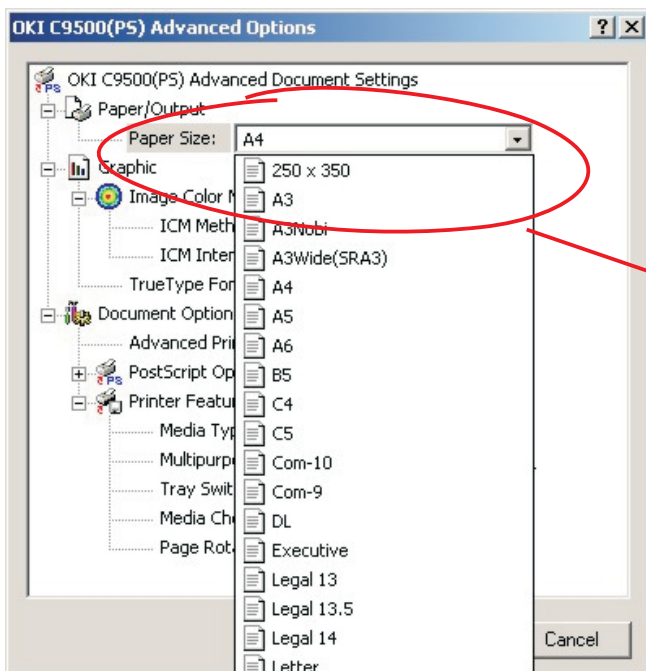
Screen frequency max. 200 lpi (default kann bleiben)



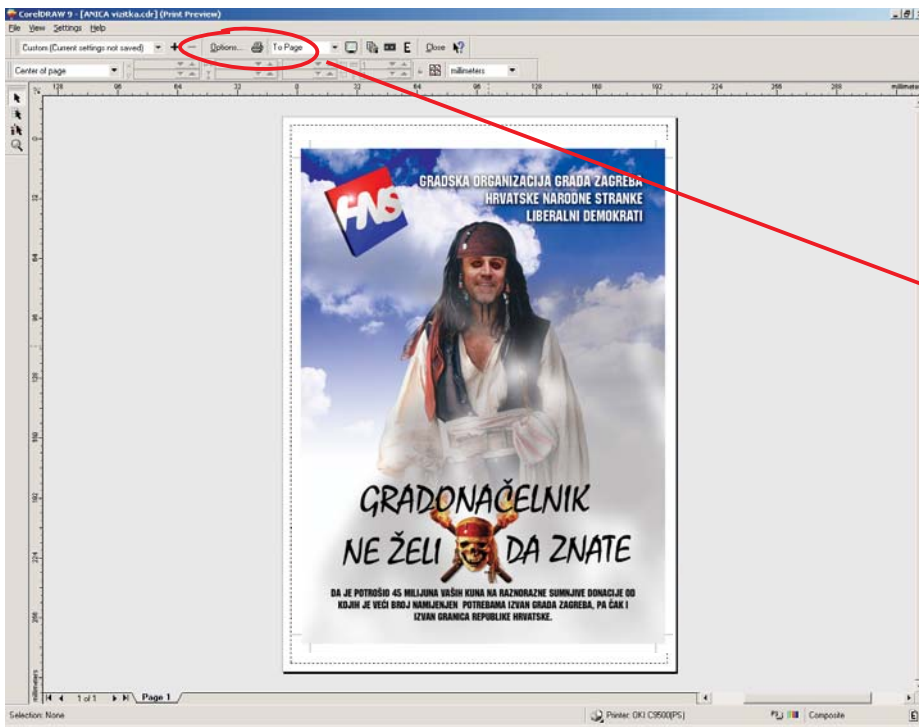
In der Option "General" gehen Sie zu Drucker "properties". Bei Paper/Quality aktivieren Sie Multi Purpose Tray .



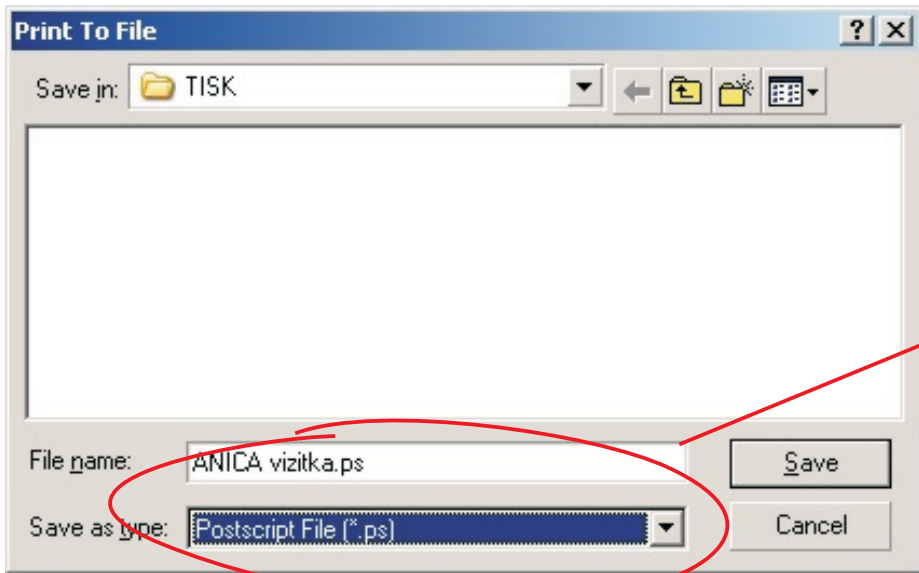
In Job Options wählen Sie Stacker (Face-up) für Output Bin



In Advanced options wählen Sie die Paper Size (zum 440 x 312 mm)



Sehen Sie preview und-wenn alles in Ordnung ist, klicken Sie auf die "Printer" Ikone



Wählen Sie ps mode and klicken Sie auf "Save"